

EL USO DEL CASCO Y SUS CONSECUENCIAS EN NUESTRA SALUD

La motocicleta es uno de los medios de transporte más populares del mundo. Todos los días, millones de personas la usan para desplazarse, practicar un deporte o diversión. Lamentablemente, la popularidad de las motos no las hace más seguras y muchos motociclistas fallecen o se lesionan gravemente en accidentes.



El Uso de Casco y sus Beneficios

Tomar las medidas de seguridad adecuadas puede marcar la diferencia entre la vida o la muerte para un amante de las motocicletas. Se ha comprobado que el uso del casco puede salvar la vida tanto del conductor como del pasajero porque reduce el impacto de las lesiones o daños en el cráneo. Los cascos salvan las vidas de los motociclistas al evitar o amortiguar golpes y heridas en la cabeza, quienes no lo utilizan tienen más probabilidades de muerte o sufrir lesiones permanentes.



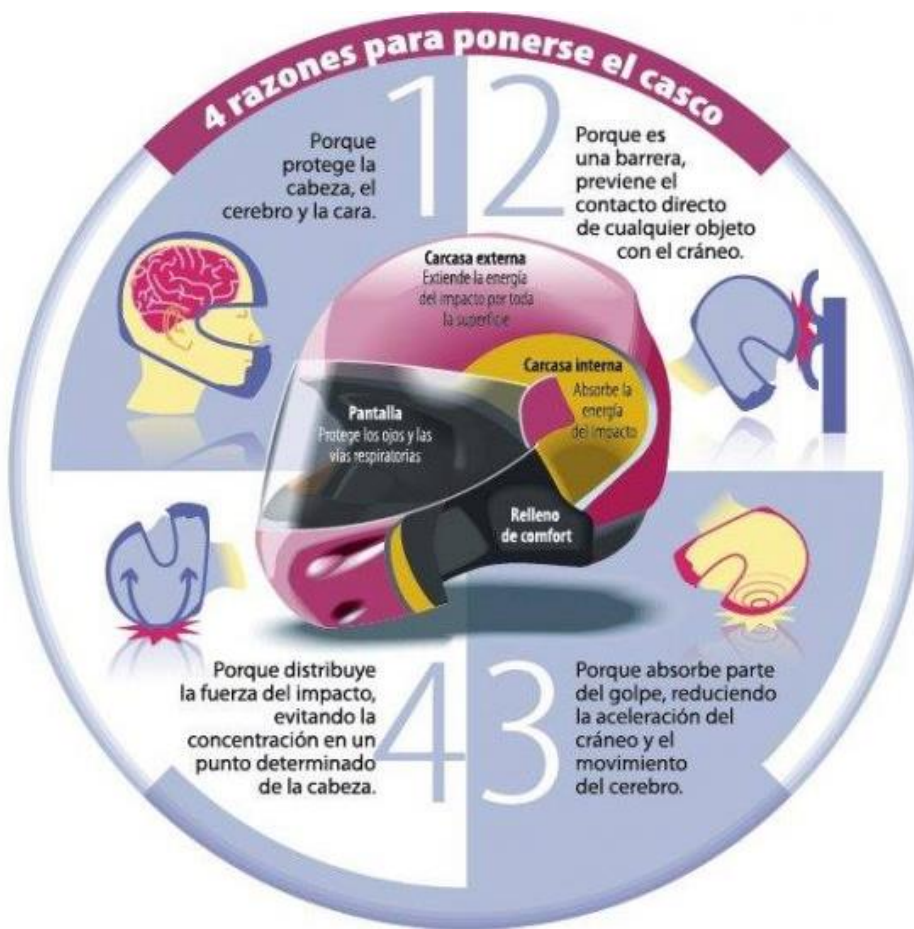
¿Por qué es importante que uses el casco cuando viajas en moto?

La Oficina General de Responsabilidad de Estados Unidos (GAO, por sus siglas en inglés) señala que:

- Los motociclistas que usan el casco fallecen 73% menos.
- Los motociclistas que usan el casco tienen hasta 85% menos lesiones graves.
- Los motociclistas que usan casco ahorran dinero, teniendo en cuenta los gastos médicos y de bienestar, que se derivan de un accidente de tránsito.
- La mayoría de las muertes ocurridas a causa de accidentes de moto se producen como efecto de las lesiones cerebrales y un gran porcentaje de éstas son una consecuencia de no usar el casco.

EL USO DEL CASCO Y SUS CONSECUENCIAS EN NUESTRA SALUD

Al momento de un accidente, el cerebro continúa moviéndose dentro del cráneo en la dirección del movimiento corporal y luego de chocar contra la pared interna de la cabeza es impulsado en el sentido opuesto. Este tipo de impacto interno puede provocar desde una lesión cerebral pequeña hasta una lesión fatal. En un accidente, el casco absorbe gran parte de la energía del impacto con su estructura y el cerebro golpea contra las paredes del cráneo con menos fuerza. Además, disminuye la fuerza del impacto hacia una superficie más grande, por lo que la energía del choque no se concentra en una sola parte de la cabeza. Finalmente, actúa como una barrera que evita el contacto entre el cráneo y el objeto del impacto (por ejemplo, el suelo u otro auto).



El conducir una moto, debe tener ciertas conductas de responsabilidad, usa tu casco, piensa que alguien te espera en casa.

